

MAGNETEN INTEGRIERT: EINE KOMPAKTE SYSTEMLÖSUNG FÜR DIE OPTISCHE INDUSTRIE

Für ein renommiertes Unternehmen aus der optischen Industrie entwickelte Rodriguez spezielle Lager mit integrierter Magnetaufnahme, die als horizontale Drehachse für ein optisches System benötigt werden. Der Kunde entschied sich für eine Systemlösung, weil so der gesamte Drehmodus flacher gestaltet werden konnte.

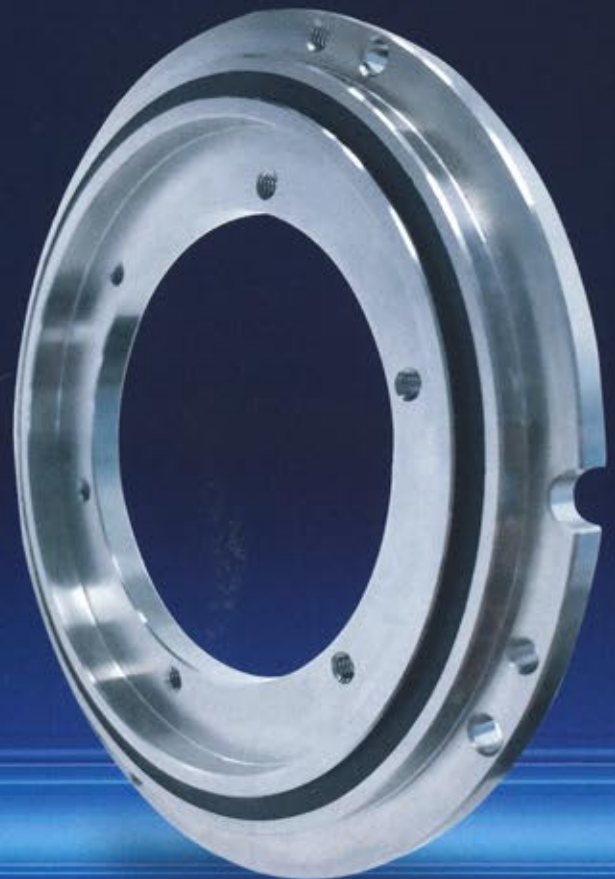
In der optischen Industrie sind die Hersteller von Maschinen und Geräten unter anderem aufgrund der engen Bauräume auf individuelle Lösungen angewiesen, die Rodriguez in seinem Bereich Value Added Products (VAP) realisieren kann. Im vorliegenden Fall stellt jedoch nicht nur die kompakte Bauform eine Herausforderung dar: Die zusätzliche Aufnahme von Magneten für den Direct-Drive-Motor lässt die Wandstärke auf ein Minimum schrumpfen – darunter darf die Lagerperformance nicht leiden. Auch die Dichtung muss trotz der dünnen Wandstärke eine hohe Dichtwirkung gewährleisten.

Rodriguez stellte sich dieser schwierigen Aufgabe – und das Ergebnis kann sich sehen lassen: Durch die Integration unter anderem von Bohrungen, Aufnahmekegeln und Magneten für den Direct-Drive-Motor entsteht eine äußerst kompakte und hochgenaue Systemlösung mit einem sehr kleinen Rund- und Planlauf (kleiner 5 µm). Das komplette Lagersystem wird von

Rodriguez Inhouse gefertigt, nur die Sonderdichtung und die Wälzkörper sind Zukaufteile. Mit einem normalen Lager würde man eine große Anzahl von Komponenten benötigen – dank der Systemlösung von Rodriguez war es dem Kunden jedoch sogar möglich, seine gesamte Einheit noch einmal kompakter zu gestalten.

**Rotative System-
lösung in der Optik**

Rodriguez liefert ein
kompaktes Lager mit
integrierter Magnet-
aufnahme.



RODRIGUEZ GMBH

Ernst-Abbe-Straße 20 | 52249 Eschweiler | Tel.: +49 2403 780-0
info@rodriguez.de | www.rodriguez.de

RODRIGUEZ
Precision in Motion®